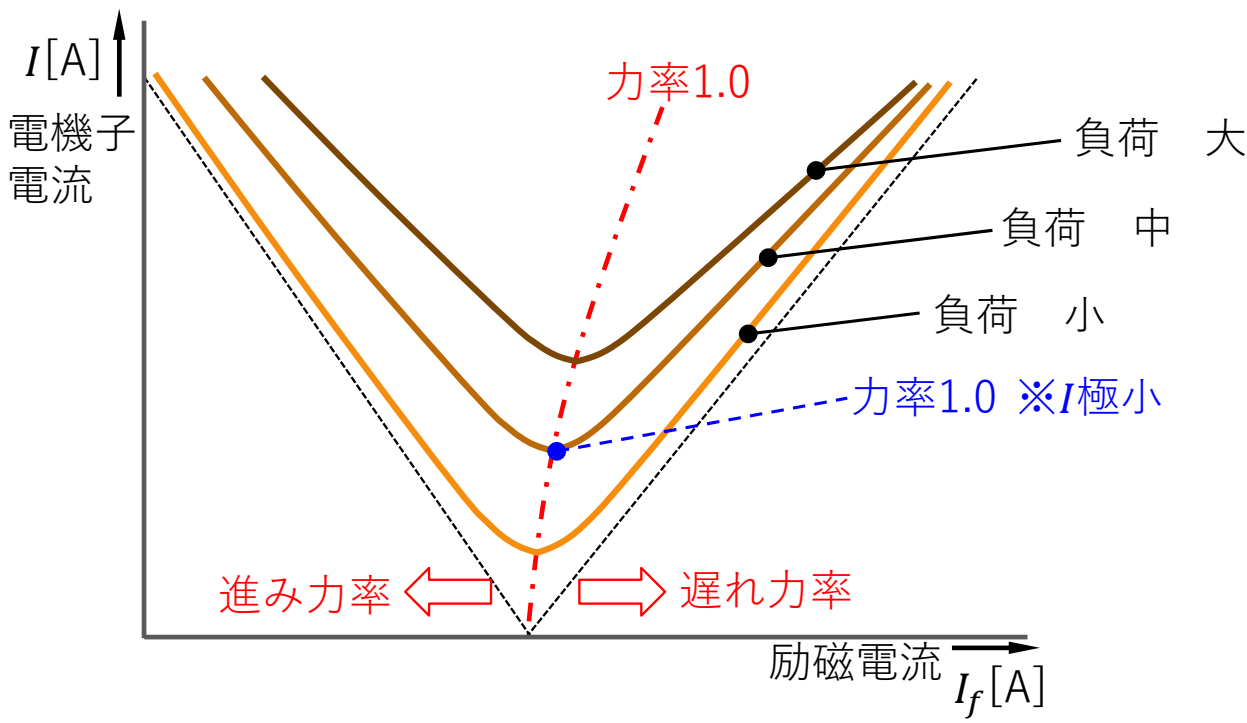


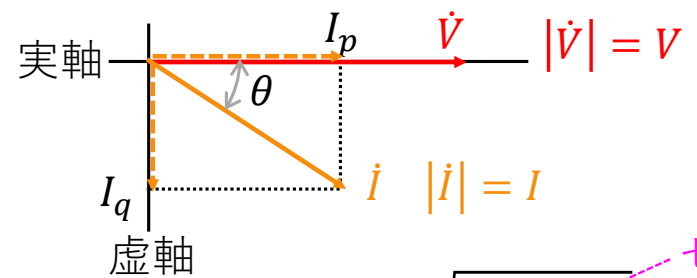
同期機 (14)

《同期発電機の位相特性》

位相特性曲線 (Vカーブ) ※有効電力一定条件



励磁電流を調節することで力率を調整することができる。



$$\dot{i} = I_p + jI_q \quad |i| = \sqrt{I_p^2 + I_q^2}$$

ゼロのとき I 極小

電流の有効成分: $I_p = I \cos \theta$

電流の無効成分: $I_q = I \sin \theta$

有効電力 [W]: $P = VI \cos \theta = VI_p$

無効電力 [var]: $Q = VI \sin \theta = VI_q$

